

GEBOUWCERTIFICERINGEN EN DE RELATIE MET DUURZAAMHEID EN GEZONDHEID

SGS Search Consultancy

Jeroen Kanselaar

30 juni 2016

WHEN YOU NEED TO BE SURE



WANNEER IS EEN GEBOUW DUURZAAM?



- Wiens perspectief?
 - Belegger
 - Eigenaar
 - Beheerder
 - Huurder / gebruiker
 - Wetenschap
 - Overheid/regelgever
 - Subsidie-adviseur

WANNEER IS EEN GEBOUW DUURZAAM?



Klasse	Subklasse	Omschrijving	Milieubelastingsfactor
1	a	Beste keuze	1 - 1,1
	b		> 1,1 - 1,32
	c		> 1,32 - 1,58
2	a	Goede keuze	> 1,58 - 1,9
	b		> 1,9 - 2,28
	c		> 2,28 - 2,74
3	a	Aanvaardbare keuze	> 2,74 - 3,28
	b		> 3,28 - 3,94
	c		> 3,94 - 4,73
4	a	Minder goede keuze	> 4,73 - 5,68
	b		> 5,68 - 6,61
	c		> 6,61 - 8,17
5	a	Af te raden keuze	> 8,17 - 9,81
	b		> 9,81 - 11,77
	c		> 11,77 - 14,12
6	a	Slechte keuze	> 14,12 - 16,95
	b		> 16,95 - 20,34
	c		> 20,34 - 24,40
7	a	Onaanvaardbare keuze	> 24,40 - 29,29
	b		> 29,29 - 35,14
	c		> 35,14 - 42,17
>7c		Onaanvaardbare keuze	> 42,17

Hoofdthema's

- Locatie

- Levensduur

- Flexibel/adaptief

- Herbruikbaar

- Energiezuinig

- Milieubelasting

- Gezondheid, comfort

- ...



Onderzoek van Nils Kok en Piet Eichholtz van de Universiteit van Maastricht toont aan dat duurzame gebouwen in de Verenigde Staten gemiddeld 2 procent meer huur opbrengen, een 7 procent hogere bezettingsgraad hebben en een 16 procent hogere verkoopwaarde.'

REGELS, WET- EN REGELGEVING DUURZAAM BOUWEN

- Bouwbesluit en bijbehorende (europese) normen altijd minimumeis
- Overheid stelt geen strengere eisen, maar stelt bij:
Bijvoorbeeld:
 - EPC-aanscherping
 - BENG
 - Milieukostenberekening
- Overheid stimuleert (als het goed is)
- De rest is aan de markt

REGELS, WET- EN REGELGEVING DUURZAAM BOUWEN

Bouwbesluiteisen

- > Hoofdstuk 2. Technische bouwvoorschriften uit het oogpunt van veiligheid
- > Hoofdstuk 3. Technische bouwvoorschriften uit het oogpunt van gezondheid
- > Hoofdstuk 4. Technische bouwvoorschriften uit het oogpunt van bruikbaarheid
- > Hoofdstuk 5. Technische bouwvoorschriften uit het oogpunt van energiezuinigheid en milieu, nieuwbouw
- > Hoofdstuk 6. Voorschriften inzake installaties
- > Hoofdstuk 7. Voorschriften inzake het gebruik van bouwwerken, open erven en terreinen
- > Hoofdstuk 8. Bouw- en sloopwerkzaamheden

Onderwerpen:

- Sterkte, brand, vluchten, inbraakveiligheid
- Geluid, lucht, vocht, licht, gevaarlijke stoffen
- Functionaliteit
- **Energiezuinigheid, milieu**
- Installaties (verlichting, elektriciteit, warmte, water, riolering)

SGS

WOUD AAN DUURZAAMHEIDSLABELS



BREEAM® NL

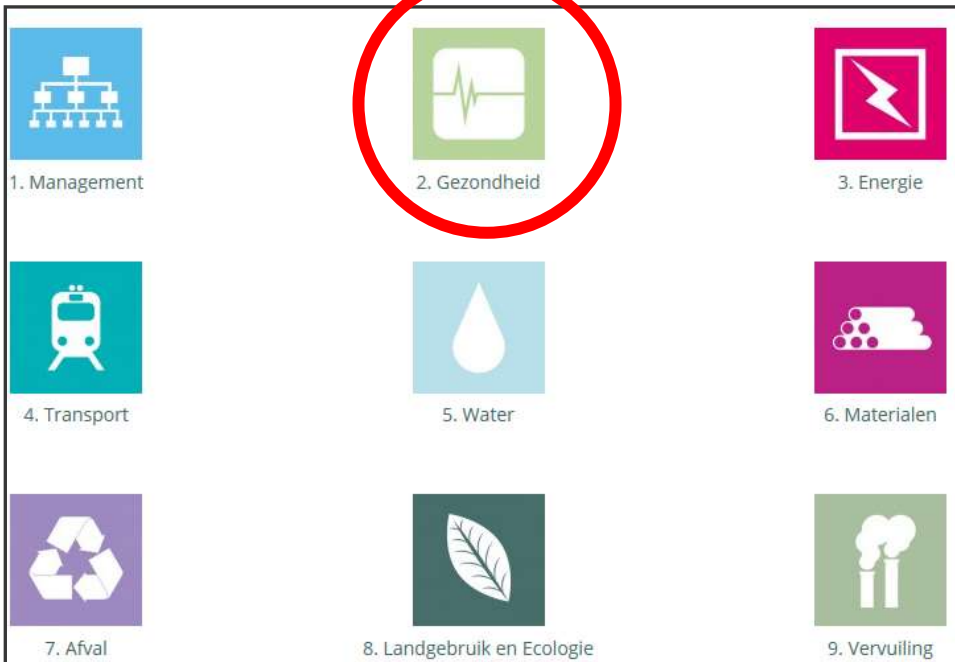
DUBOKEUR®



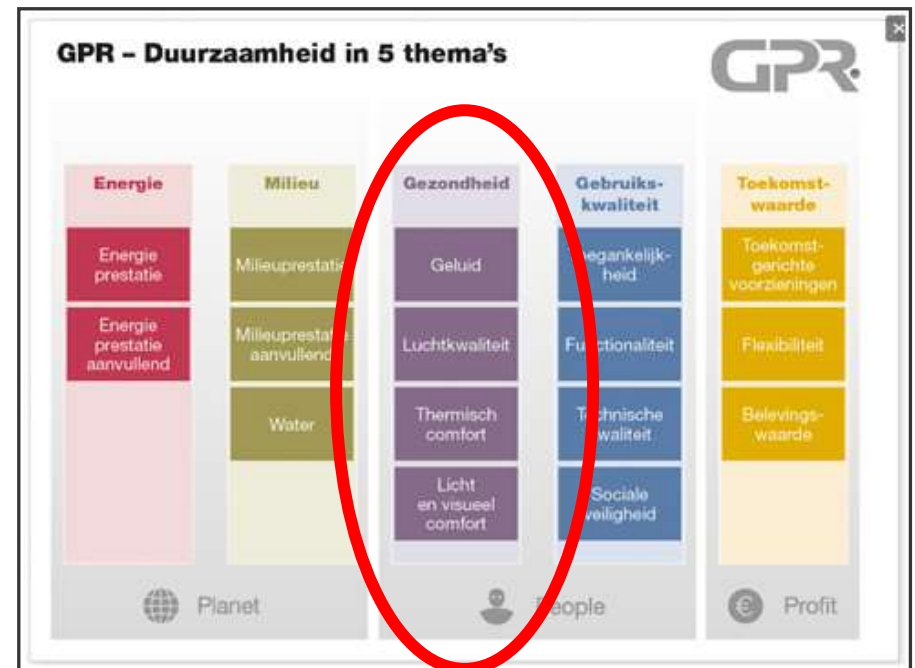
Green Key



BREEAM



GPR

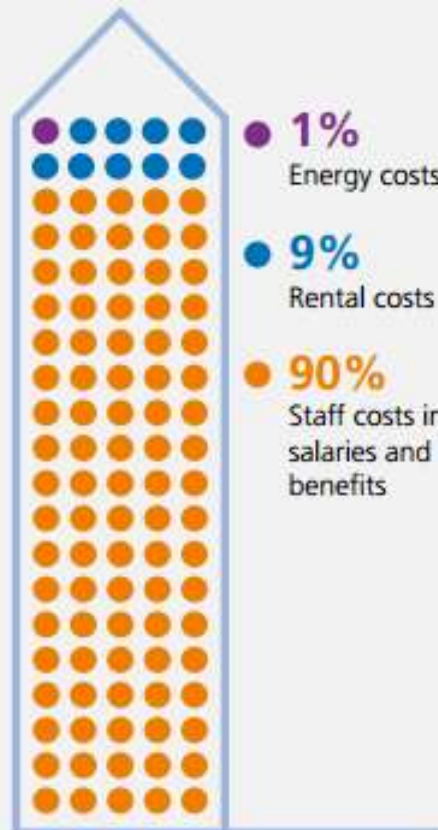


GEZONDHEID (15%)

		Punten	Functies							Verplichte credits					credit		
			Kantoor	Winkel	Onderwijs	Industrie	Woningen	Logies	Bijeenkomst	1 ster	2 sterren	3 sterren	4 sterren	5 sterren	Default credit	Filtercredit	Projectgebonden
Gezondheid																	
HEA 1	Daglichttoetreding	1	x	x	x		x	x	x								
	Exemplary performance	1%	x	x	x		x	x	x								
HEA 2	Uitzicht	1	x	x	x	x			x								
HEA 3	Tegengaan lichthinder	1	x		x				x								
HEA 4	Hoogfrequente verlichting	1	x	x	x	x			x	1	1	1	1	1		x	
HEA 5	Kunstverlichting binnen en buiten	1	x	x	x	x			x							x	
HEA 6	Lichtregeling	1	x		x			x	x								
HEA 7	Spuiventilatie	1	x		x			x	x							x	
HEA 8	Interne luchtkwaliteit	2	x	x	x	x	x	x	x							x	
HEA 9	Vluchtige organische verbindingen	1	x	x	x	x		x	x							x	
HEA 10	Thermisch comfort	2	x	x	x	x	x	x	x								
HEA 11	Temperatuurregeling	1	x		x			x	x								
HEA 13	Akoestiek	1	x		x		x	x	x								
HEA 14	Privébuitenruimte	1					x									x	
HEA 15	Toegankelijkheid	2					x									x	

BEDRIJFSKOSTEN

Typical business operating costs¹



10% Variation

A 10% variation applied equally to each cost has a far from equal impact

+/- 0.1%

Energy costs

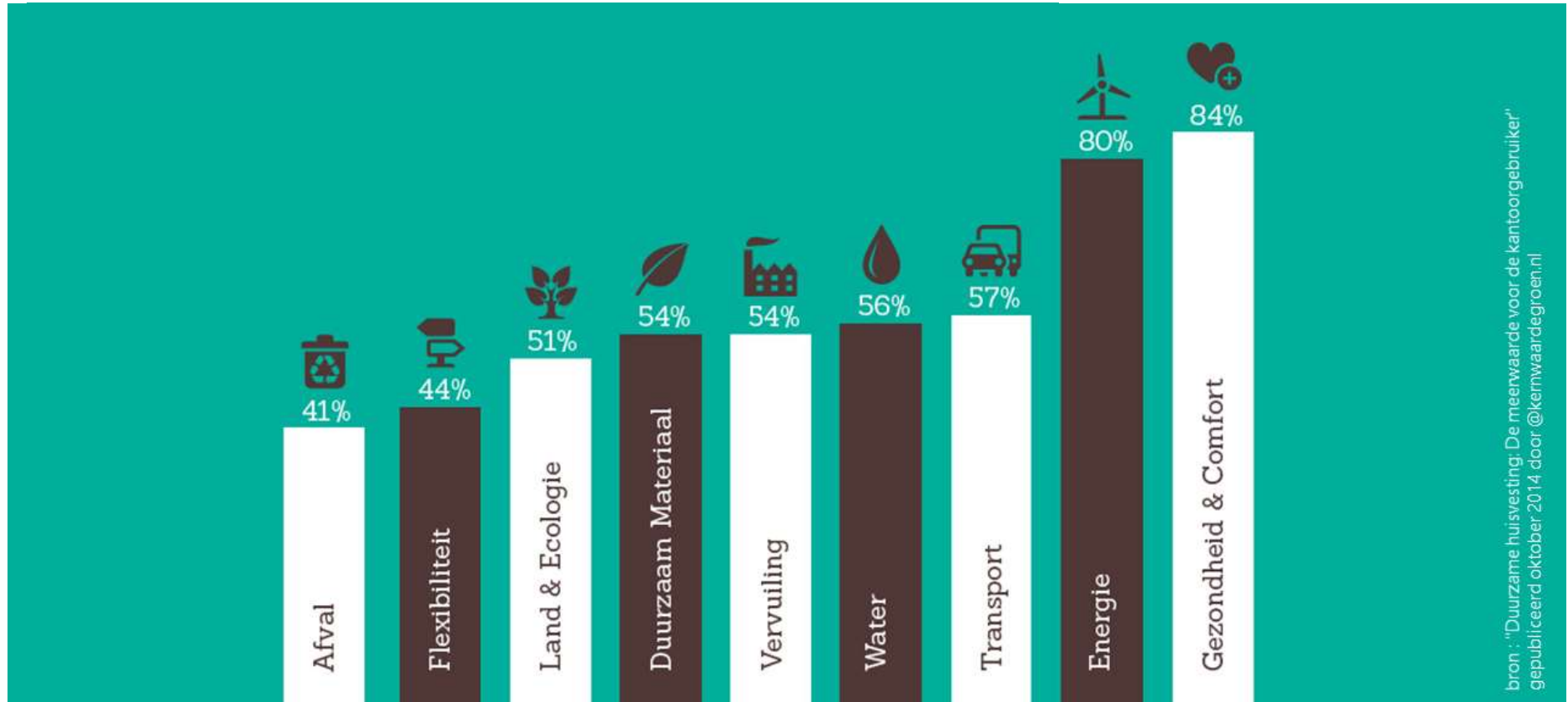
+/- 0.9%

Rental costs

+/- 9.0%

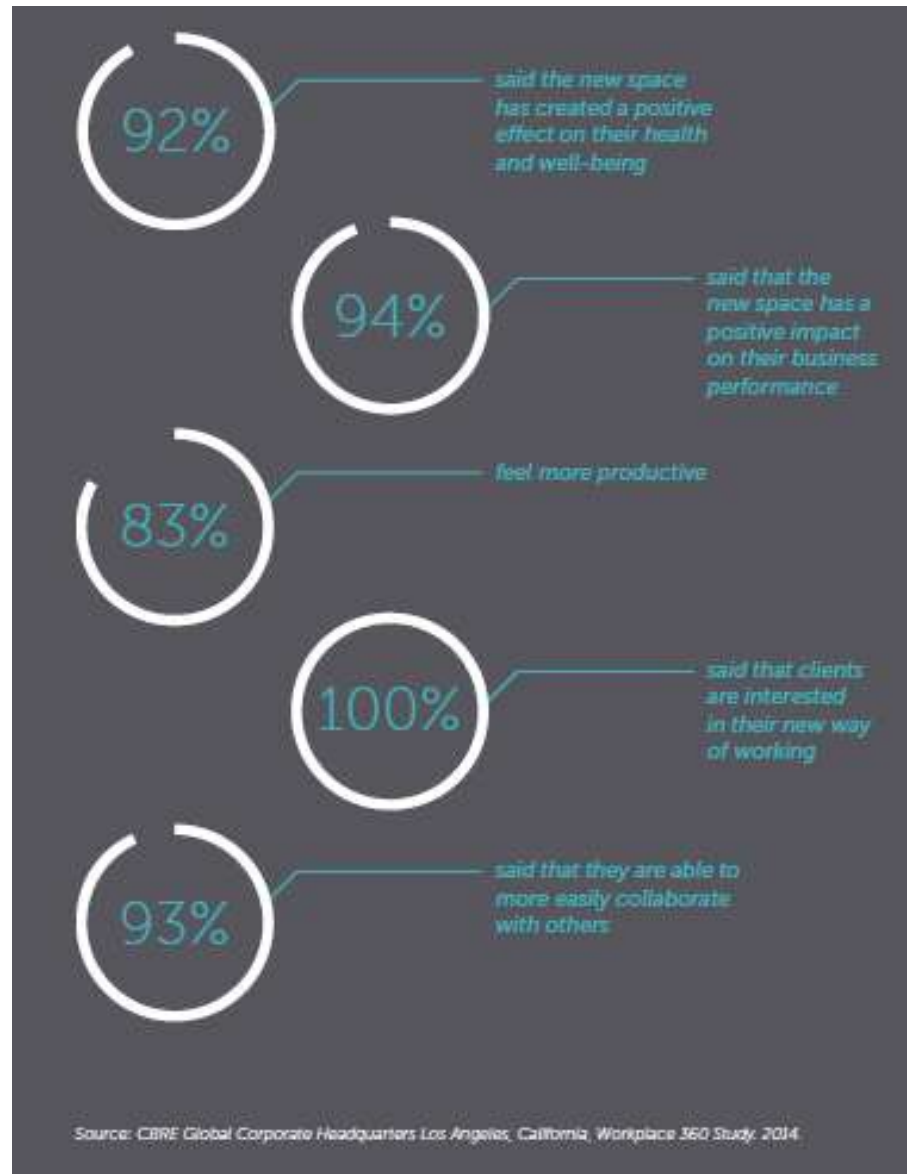
Staff costs

DUURZAAMHEIDSASPECTEN BELANGRIJK VOOR KANTOORGEBRUIKERS



bron: "Duurzame huisvesting: De meerwaarde voor de kantoorgebruiker"
gepubliceerd oktober 2014 door @kernwaardegroen.nl

VOORDELEN VAN GEZONDHEID



DUURZAAMHEIDSLABELS MET VOORNAME ROL VOOR GEZONDHEID



HAPPY BUILDING INDEX



GEZONDHEID VAN MATERIAAL IS SLEUTEL TOT C2C

MATERIAL HEALTH	Basic	Bronze	Silver	Gold	Platinum
No Banned List chemicals	Green	Green	Green	Green	Green
At least 75% of materials ABC-x assessed	White	Green	Green	Green	Green
At least 95% of materials ABC-x assessed	White	White	Green	Green	Green
No CMR* chemicals in a form that may result in exposure	White	White	Green	Green	Green
100% of materials ABC-x assessed	White	White	White	Green	Green
Meets Cradle to Cradle VOC emission standards	White	White	White	Green	Green

* CMR Carcinogenicity, Mutagenicity, Reproductive Toxicity

SGS

DE MARKT WIL WEL

Google



WWW.SGSSEARCH.NL
WWW.DUURZAAMHEID-SEARCH.NL

WHEN YOU NEED TO BE SURE

